

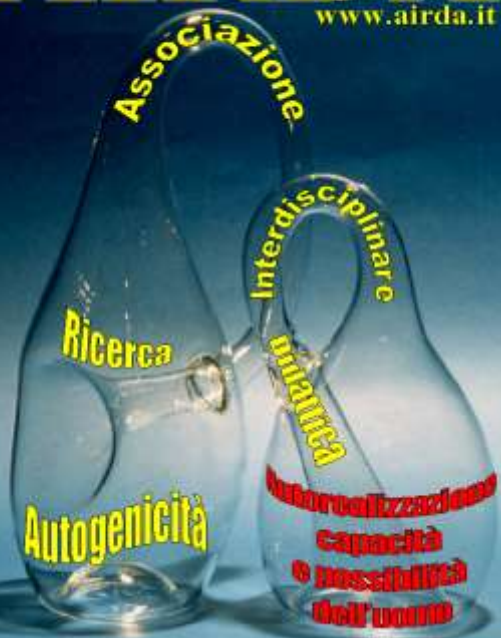
XVI WORLD CONGRESS OF  
PSYCHIATRY  
«FOCUSSING ON ACCESS, QUALITY  
AND UMANE CARE»

WS 672 Autogenic Psychotherapy

MADRID

Mercoledì 16 settembre 2014

**AIRDA**  
www.airda.it



Studio  
Gastaldo - Ottobre



Sede locale di Ponzano Veneto

Giovanni Gastaldo

Miranda Ottobre

Iter di Training Autogeno in quattro Stadi  
e modello metapsicologico Gastaldo  
Ottobre

In queste diapositive si trova un riassunto di una relazione completa preparata per il congresso di Madrid.

Si può trovare e stampare la relazione completa nel sito

**[www.airda.it](http://www.airda.it)**

al menù **approfondimento** ai punti:

**5.1** (versione in lingua italiana)

**5.2** (versione in lingua spagnola)

**5.3** (versione in lingua inglese)

# Training Autogeno in 4 stadi

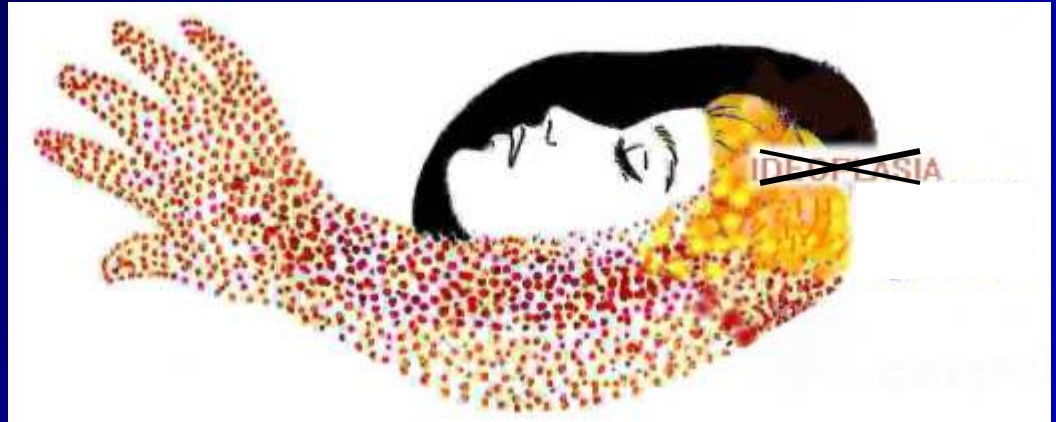
- Tremila persone hanno effettuato corsi di T.A. Basale da noi gestiti e, centinaia, i tre stadi successivi di T. A. Avanzato; il loro decorso clinico è stato monitorato da circa 30.000 test scaglionati in batterie prima e dopo ciascuno stadio.
- I risultati clinici sono stati statisticamente validati con i test, “Student”, “Anova” e “chi quadro”
- L’iter in quattro stadi si è dimostrato un sistema psicoterapico complesso, completo, applicabile non solo nelle nevrosi, anche gravi, ma pure nelle psicosi farmacologicamente compensate.



# L'insegnamento del T.A.Basale

- Prima d'iniziare l'insegnamento del T.A.Basale facciamo fare, per due settimane, allenamento all'ascolto delle sensazioni corporee; ciò sia durante l'attività, sia in un momento di pausa dalla stressa.

- A volte i pazienti avvertono sensazione di pesantezza e calore**

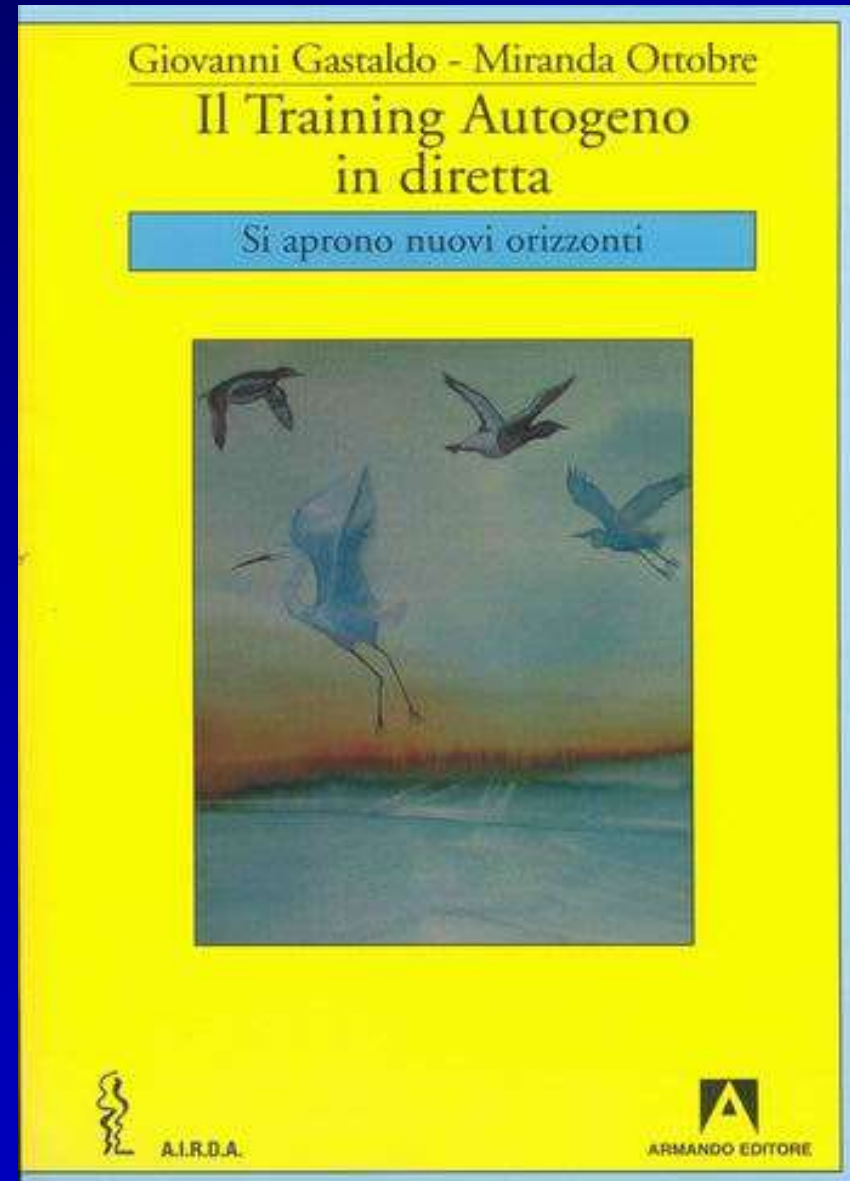


Abbiamo pertanto dedotto che l'ideoplasia è importante ma non necessaria.

Fondamentale è l'ascolto della realtà organismica nel lascio che accada; ciò porta a cogliere le sensazioni e i messaggi specifici della nostra individualità e i messaggi della sapienza biologica



- Per cogliere tutta questa ricchezza occorre rinunciare assolutamente al “**voglio che accada**”, anche inconscio. Abbiamo pertanto elaborato modalità per aiutare le persone ad analizzare le situazioni in cui c'è:
  - **lascio che accada**, oppure **voglio che accada**
  - **vero ascolto** o aspettativa di ciò che vuole l'io,
  - **accettazione vera** o pretesa di qualche cosa



# Queste modalità di conduzione

dell'insegnamento del **T.A.** Basale ha portato i pazienti ad una grande capacità, di lasciar emergere, nel T. A. Avanzato, vissuti profondi;.

- Il T.A. Avanzato viene strutturato in tre stadi, successivi al Basale, che si susseguono quando la persona ne è motivata:
- Il secondo stadio consta di sedute di **Terapia Immaginativa Analitica Autogena (T.I.A.A.)** derivata dalla Neutralizzazione Autogena di Luthe (sedute individuali)
- Il Terzo stadio è il **Training Autogeno Analitico Avanzato (T.A.A.A.)** di Schuktz/Wallonoefer (sedute di gruppo).
- Il quarto è uno stadio in cui la persona esegue le sedute tipiche dei tre stadi a domicilio. (**T.A.C.T.**)

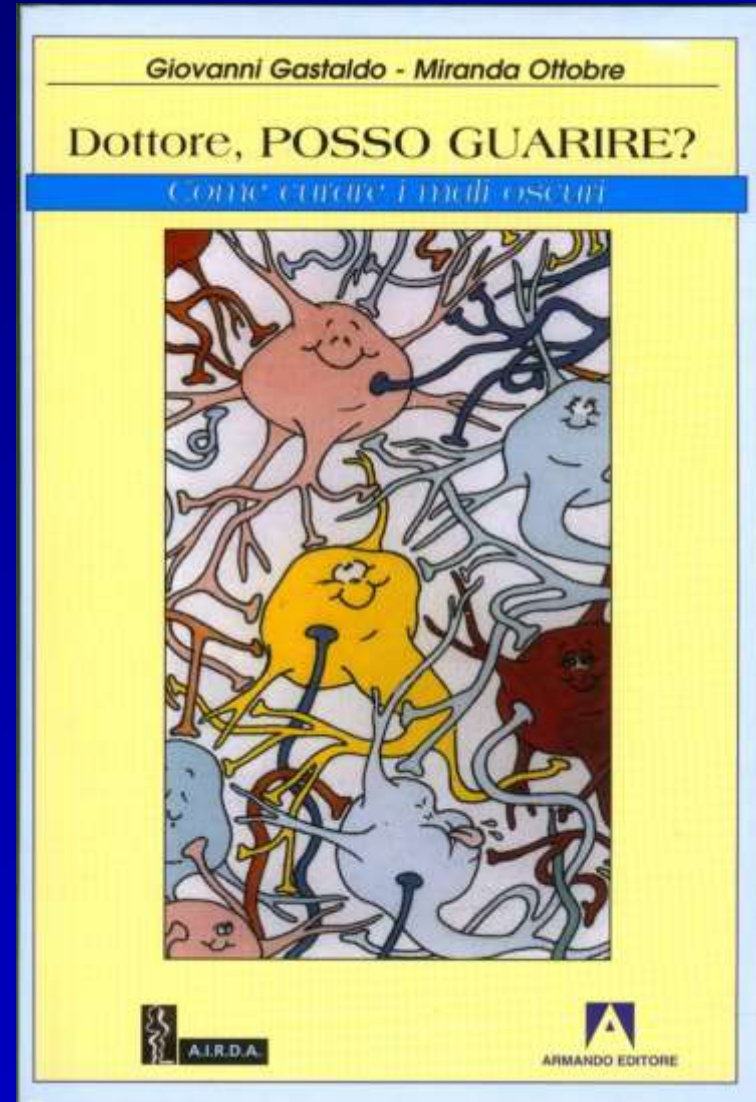
# Modello Metapsicologico Gastaldo/Ottobre

Il modello metapsicologico nasce dall'analisi accurata e puntuale di:

**quindicimila vissuti in stato autogeno**

registrati, trascritti e catalogati in quarant'anni di lavoro degli autori con il Training Autogeno Avanzato; in particolare i vissuti emersi nelle sedute che denominiamo

**Terapia Immaginativa Analitica Autogena (T.I.A.A.)**



Il modello può esser schematizzato in quattro assunti

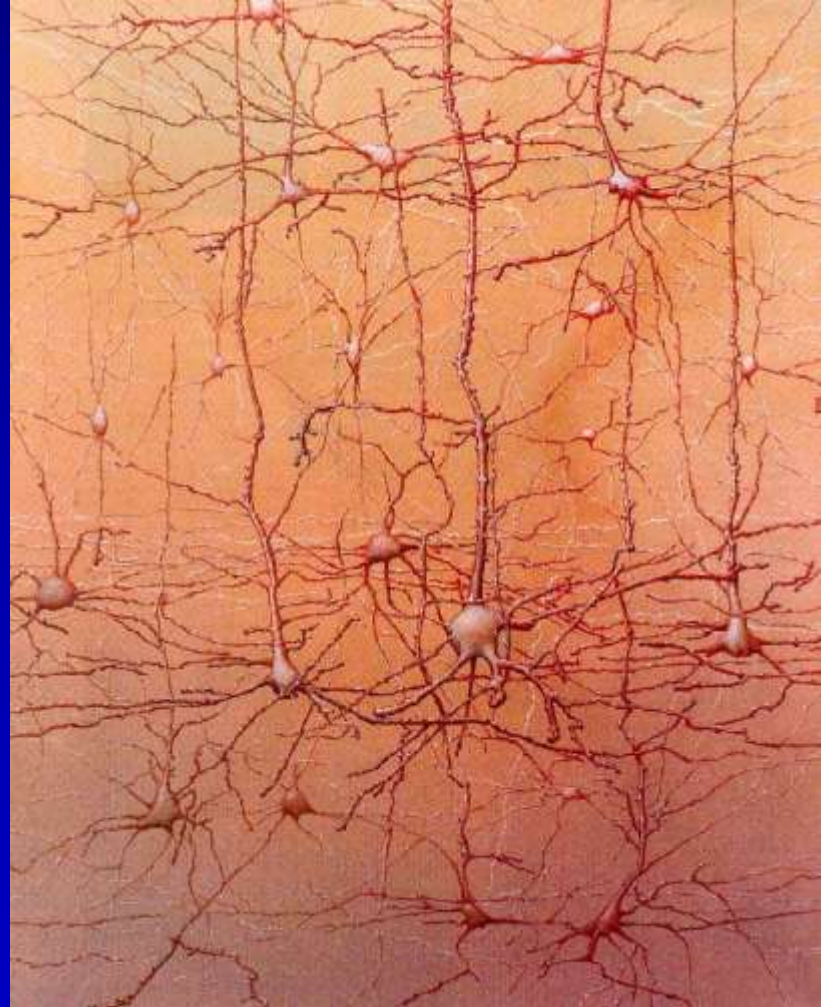


# I° assunto del modello

- a) Pacchetti di esperienze interagenti con
- b) strutture/funzioni

## a) Pacchetti di esperienze:

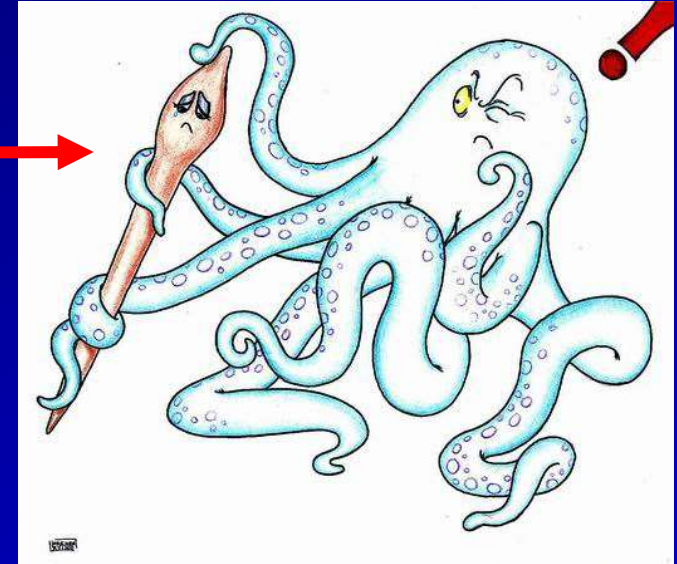
L'assunto nasce dalla constatazione che i vissuti in stato autogeno sono, in gran parte, formati da icone di *pacchetti di esperienze*



Lungo la vita si accumulano esperienze che a seconda del loro carico emotivo si coagulano formando **pacchetti di esperienze**

Per es. esperienze di:

- madre manipolatrice
- padre amorevole,
- padre autoritario, castrante
- clima familiare teso o sereno
- possibilità di dialogo e di esprimersi
- assenza della figura materna ecc.

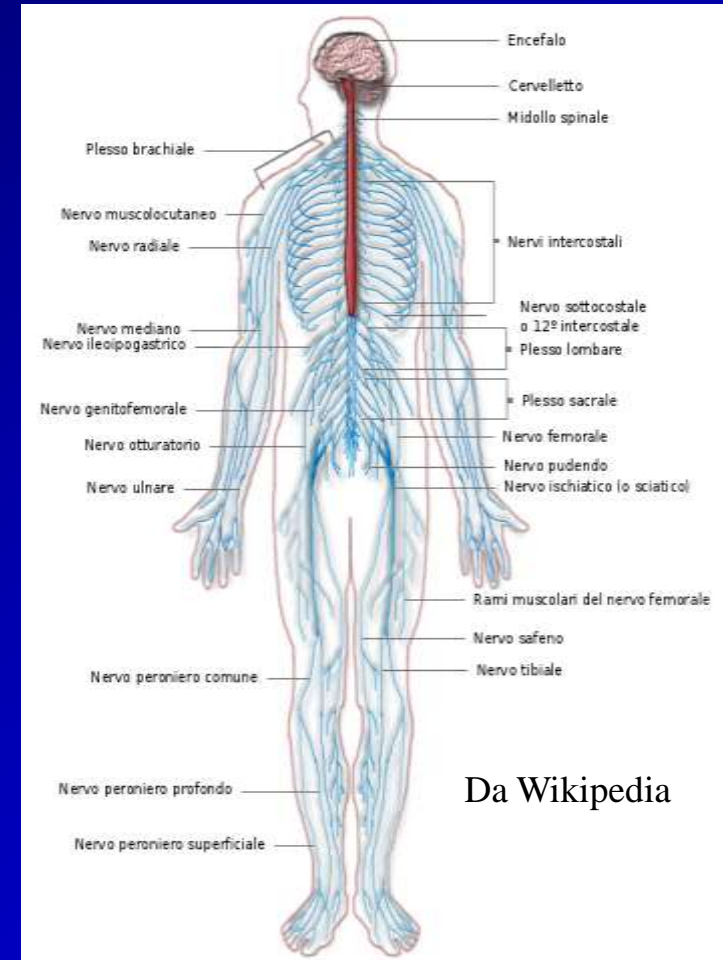


**Questi pacchetti premono sulla struttura cerebrale neurobiologica e in essa determinano modifiche.**

## b) STRUTTURE FUNZIONI''

I pacchetti di esperienze interagiscono con strutture neurologiche, geneticamente determinate, simili per ogni uomo:

Queste si sono formate lungo tutto l'arco dell'evoluzione per dare ad ogni organismo la possibilità e capacità di interagire con ogni aspetto della realtà cioè con ogni pacchetto di esperienze.





## II° assunto del modello

*L'apparato psichico  
CONTRASSEGNA i  
pacchetti di esperienze  
con **SIMBOLI**, che  
evocano contenuti  
emozionali degli  
stessi, ...*



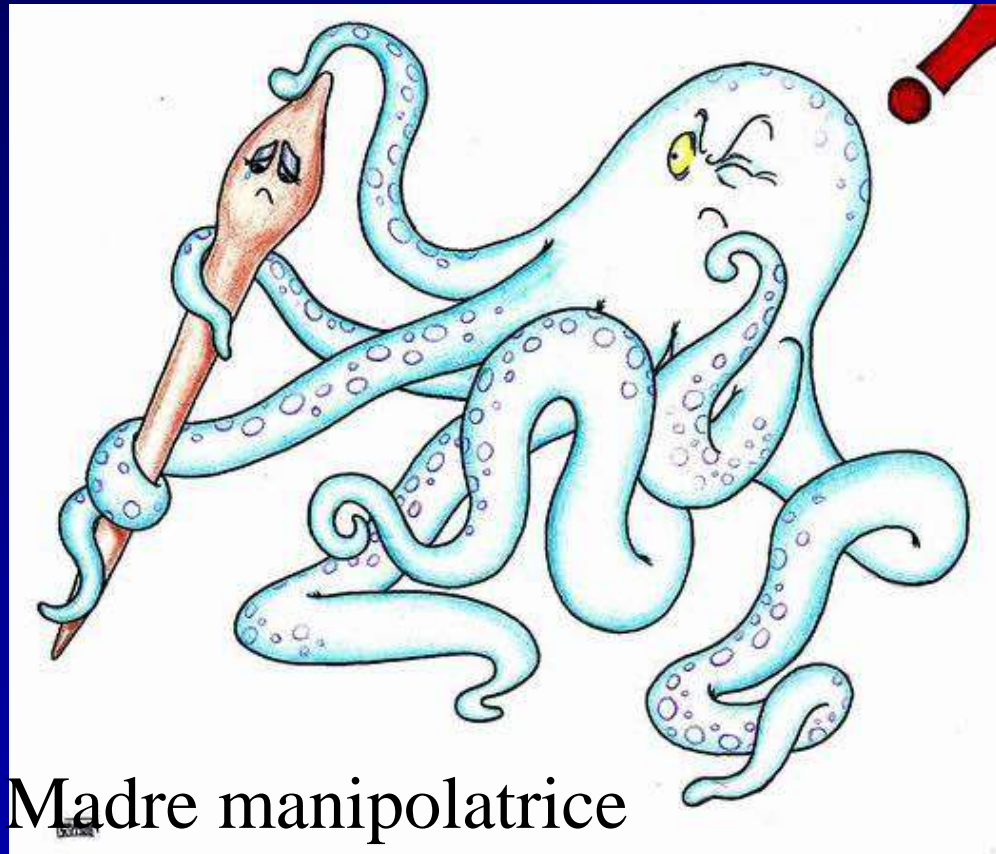
Madre divorante

e questi simboli sono le "parole" del dialogo interno e gli elementi che costituiscono i sogni:

*sono le “**ICONE**” dei nostri pacchetti di esperienze*



Quando  
AUTOMATICAMENTE  
compriamo un'azione o  
reagiamo ad uno stimolo,  
inconsapevolmente ci  
rifacciamo ad esperienze  
avute dalla nascita in poi:  
sarebbe impossibile passare  
in rassegna miliardi di  
esperienze pregresse



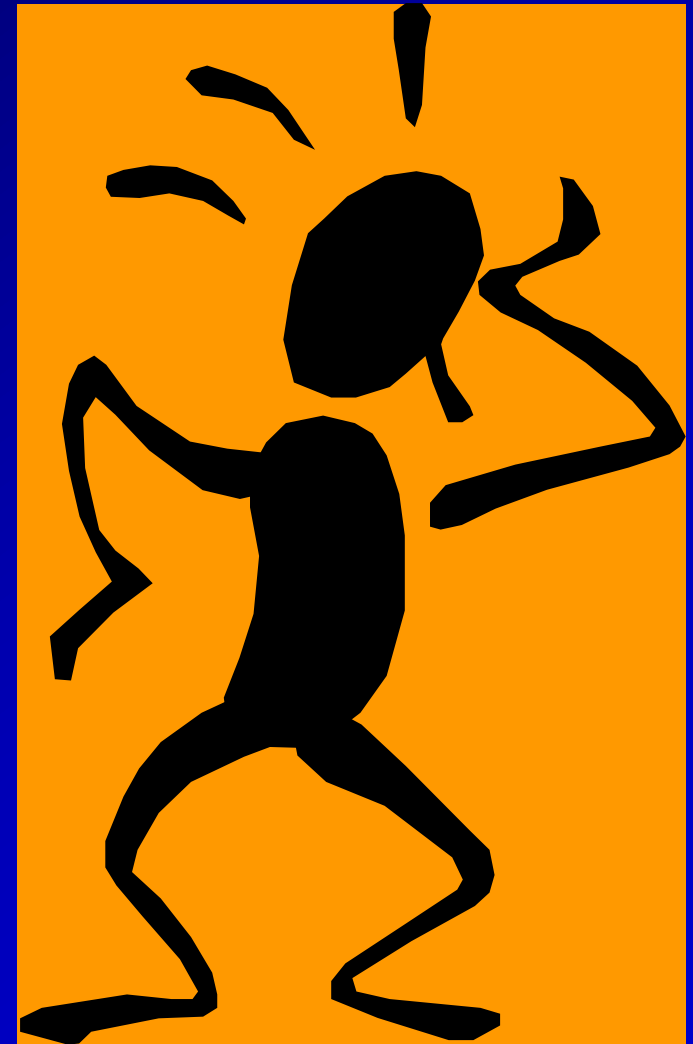
Madre manipolatrice

Le strutture funzioni hanno tuttavia già compiuto un lavoro di preparazione catalogando le esperienze in pacchetti omogenei e *contrassegnandoli con icone che contengono l'emozione che ci spinge all'azione* più congrua

# III° assunto del modello

## Gli errori del Cervello;

Esperienze, che la mente del bambino non è in grado di interpretare in modo corretto, formano “pacchetti di esperienze *sincretici*” invece che “*sintetici*”, oppure simboleggiati in modo inadeguato.



# *Spieghiamo con un esempio:*

l'ospedalizzazione del bambino nel secondo semestre di vita, con distacco dalla figura materna, viene catalogato dall'apparato psichico del bebè come :

- **abbandono / tradimento / rifiuto** (pacchetto 1, di esperienze)



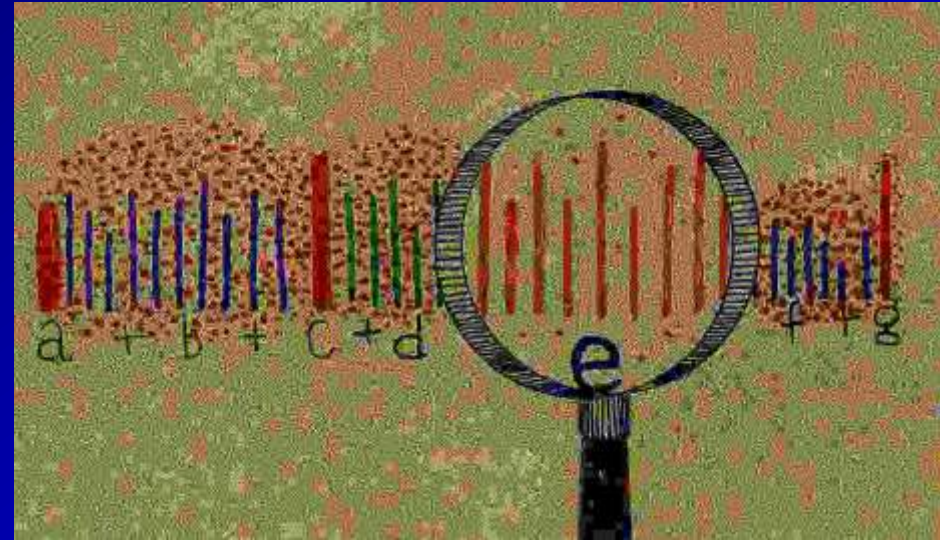
Successivamente il cervello, così sensibilizzato, vive il: - *vai pure a giocare con i tuoi amici*" come: "*madre che mi manda via*" (pacchetto 2, di esperienze di abbandono rifiuto) e così può vivere le **esperienze alla scuola materna.** (pacchetto 3, di esperienze di abbandono rifiuto)



Queste esperienze, in sé diverse una dall'altra, vengono però vissute e catalogate tutte *sincreticamente* come:

“**abbandono / tradimento / rifiuto**”

Enorme pacchetto che condiziona negativamente tutta la vita



Nelle T.I.A.A. i pacchetti “si aprono” e vengono riconosciuti nella loro diversità; avviene un’**analisi** cioè una **scissione** del pacchetto sincretico.



# La generalizzazione

- Altro errore frequente è la generalizzazione indebita:
- *“Mia madre è manipolatrice bloccante, soffocante come una piovra, così pure mia zia e mia nonna*
- *Tutte le donne sono manipolatrici piovre; sono da temere, da evitare”*
- Nell’età adulta, nella ricerca del partner, graverà molto questa inconscia paura rovinando nel nascere ogni possibile rapporto.



## IV° assunto del modello

### Alcuni meccanismi di riarmonizzazione:

*Nella Terapia Immaginativa Analitica Autogena avvengono spontaneamente alcuni meccanismi; ne citiamo alcuni:*

- *Recupero di vissuti positivi*
- *Riconoscimento di generalizzazioni indebite*
- *Scissione di pacchetti non omogenei, (analisi),*
- *Liberazione di emozioni incongrue (catarsi),*
- *Ri-composizione di pacchetti omogenei con formazione di sintesi più adeguate.*

*Nel cervello/psiche si formano così punti di riferimento più congrui alla realtà, in altre parole più Bionomici.”*